

*Achtung!  
Planmaße sind  
Rohbaumasse  
nehmen!*

**Gemeinnützige Bau- Wohn-  
und Siedlungsgenossenschaft „Heim“**  
registrierte Genossenschaft mit beschränkter Haftung  
1160 Wien 16., Friedmanngasse 62

gemeinnützige bau-wohn-  
und siedlungsgenossenschaft  
**HEIM**

1160 wien - friedmanngasse 62

**wohnhaus - waldgasse 2  
dachgeschoss - top 17**

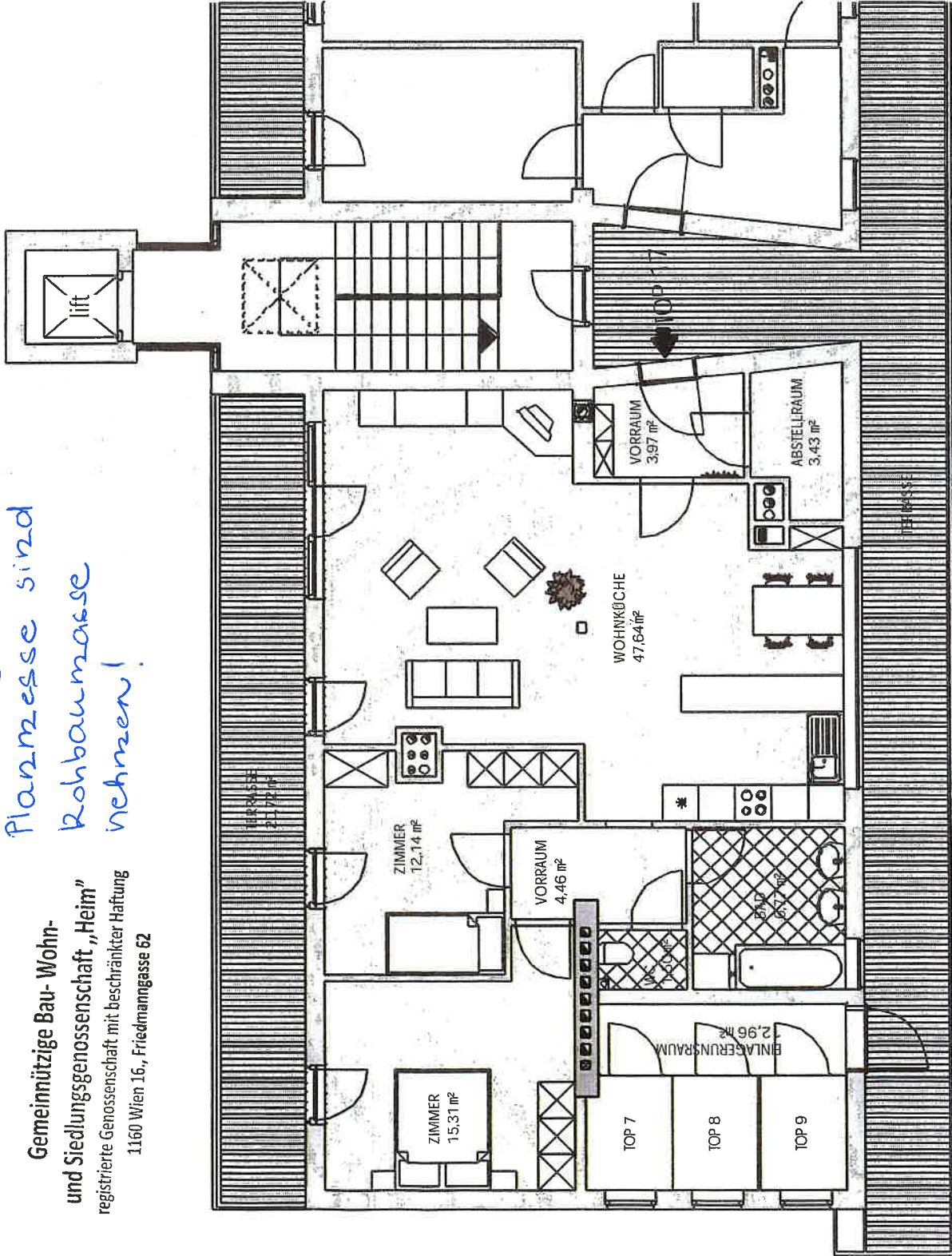
wohnküche	47,64 m <sup>2</sup>
zimmer	12,14 m <sup>2</sup>
zimmer	15,31 m <sup>2</sup>
vorraum	4,46 m <sup>2</sup>
vorraum	3,97 m <sup>2</sup>
abstellraum	3,43 m <sup>2</sup>
bad	6,77 m <sup>2</sup>
wc	1,50 m <sup>2</sup>
<b>wohnutzfläche</b>	<b>95,22 m<sup>2</sup></b>
terrasse	20,72 m <sup>2</sup>

GRUNDRISS



M 1 : 100

**TOP 17**



wohnanlage kottingbrunn - waldgasse 2