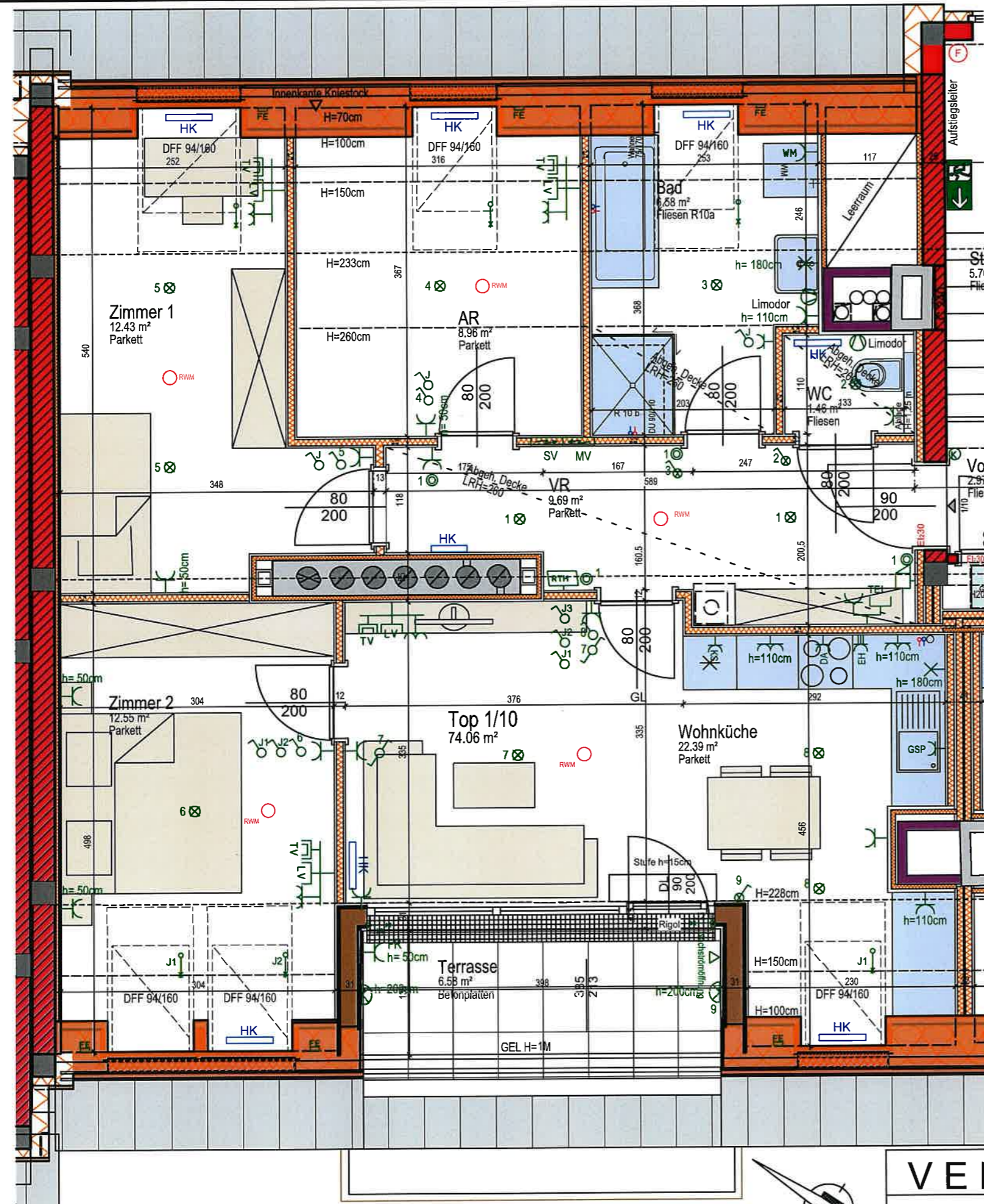


GZ: 201602

Klosterneuburg- Dr. Weiss Gasse 3-5



Architekt Litschauer ZT GmbH  
1050 Wien, Ziegelofengasse 20-22/1-4  
Tel: +43 1 235 1412 | Fax: DW 20  
office.wien@arch-litschauer.at  
www.arch-litschauer.at



**LEGENDE**

- ⊗ AUSLASS WANDELEUCHE (KÜCHE, BAD H = 180cm, AR H = 215cm) + UP-DOSE + BLINDDECKEL
- ⊗ AUSLASS DECKENLEUCHE
- ⊕ STECKDOSE ZWEIFACH (H = 30cm)
- ⊕ STECKDOSE (H = 30cm)
- ANSCHLUSSDOSE (H = 30cm)
- ⊕ STECKDOSE FÜR FEUCHTRAUM (H = 30cm)
- ⊕ STECKDOSE FÜR KÜHLSCHRANK (OHNE GERÄT, H = 210cm)
- ⊕ STECKDOSE FÜR E-HERD (OHNE GERÄT, H = 30cm)
- ⊕ STECKDOSE FÜR GESCHIRRSPÜLER (OHNE GERÄT, H = 30cm)
- ⊕ STECKDOSE FÜR WASCHMASCHINE (OHNE GERÄT, H = 110cm)
- ⊕ STECKDOSE FÜR DUNSTABZUG (OHNE GERÄT, H = 180cm)
- ⊕ STECKDOSE FÜR SPROSSENHEIZKÖRPER (H=15cm)
- ⊕ EIN/AUSSCHALTER (H = 110cm)
- ⊕ EIN/AUSSCHALTER JALOUSIE (H = 117cm)
- ⊕ EIN/AUSSCHALTER BELEUCHTET (H = 110cm)
- ⊕ WECHSELSCHALTER (H = 110cm)
- ⊕ TASTER (H = 110cm)
- ⊕ TASTER KONTROL (H = 110cm)
- ⊕ KLINGELTASTER
- ⊕ LEERVERROHRUNG FÜR TELEFON ODER INTERNET
- ⊕ ANTENNENSTECKDOSE TV (OHNE RECIEVER, H = 30cm)
- ⊕ TELEFONSTECKDOSE (H = 30cm)
- ⊕ TÜRÖFFNER MIT GONG (H = 110cm)
- ⊕ LEERVERROHRUNG FÜR AUSSENBSCHATTUNG (ANSPEISUNG BIS E-VERTEILER)
- ⊕ RAUMTHERMOSTAT für HEIZUNG (H=110cm)
- ⊕ WASSERENTNAHMESTELLE
- ⊕ WASSERZÄHLER / WÄRMEMENGENZÄHLER
- ⊕ ABFLUSS + WARMWASSER + KALTWASSER
- ⊕ SICHERUNGSVERTEILER IN WOHNUNG (H=OK=180cm)
- ⊕ BEWEGUNGSMELDER
- ⊕ BEWEGUNGSMELDER 360 Grad
- ⊕ FEUCHTRAUMBALKEN
- ⊕ HEIZKÖRPER (SYMBOL.DARSTELLUNG)
- ⊕ RWM - RAUCHWARNMELDER
- ⊕ NURGLASLEUCHE WAND
- ⊕ NURGLASLEUCHE DECKE
- ⊕ LIMODOR
- ⊕ FUNKEMPFÄNGER JALOUSIE
- ⊕ GSA GEGENSPRECHANLAGE

**ANMERKUNG**  
 - ACHTUNG: NUTZFLÄCHEN DER RÄUME BEZIEHEN SICH AUF ROHBAUMASSE!  
 - ACHTUNG: ÜBERPRÜFUNG DER NATURMASSE  
 - FENSTERGRÖSSEN = ARCHITEKTURLICHTE  
 - TÜRGRÖSSEN = DURCHGANGSLICHTE  
**MÖBLIERUNG und TEILWEISE SANITÄREINRICHTUNG = EINRICHTUNGSVORSCHLAG DES ARCHITAKTEN SIEHE ALLGEMEINE BAU - und AUSSTATTUNGSBESCHREIBUNG**

**Top 1/10:**  
 WNFL (gerechnet bis H=1,50m lichte RH): 74,73 m2  
 Bodenfläche gesamt (gerechnet bis Kniestock): 85,60 m2



Bestandsvergabeplan: 16.11.2020



**VERGABEPLAN**

Klosterneuburg- Dr. Weiss Gasse 3-5

Grundriss TOP 1/10 - DG

M 1:50

30.11.2018