

REIHENHAUSANLAGE

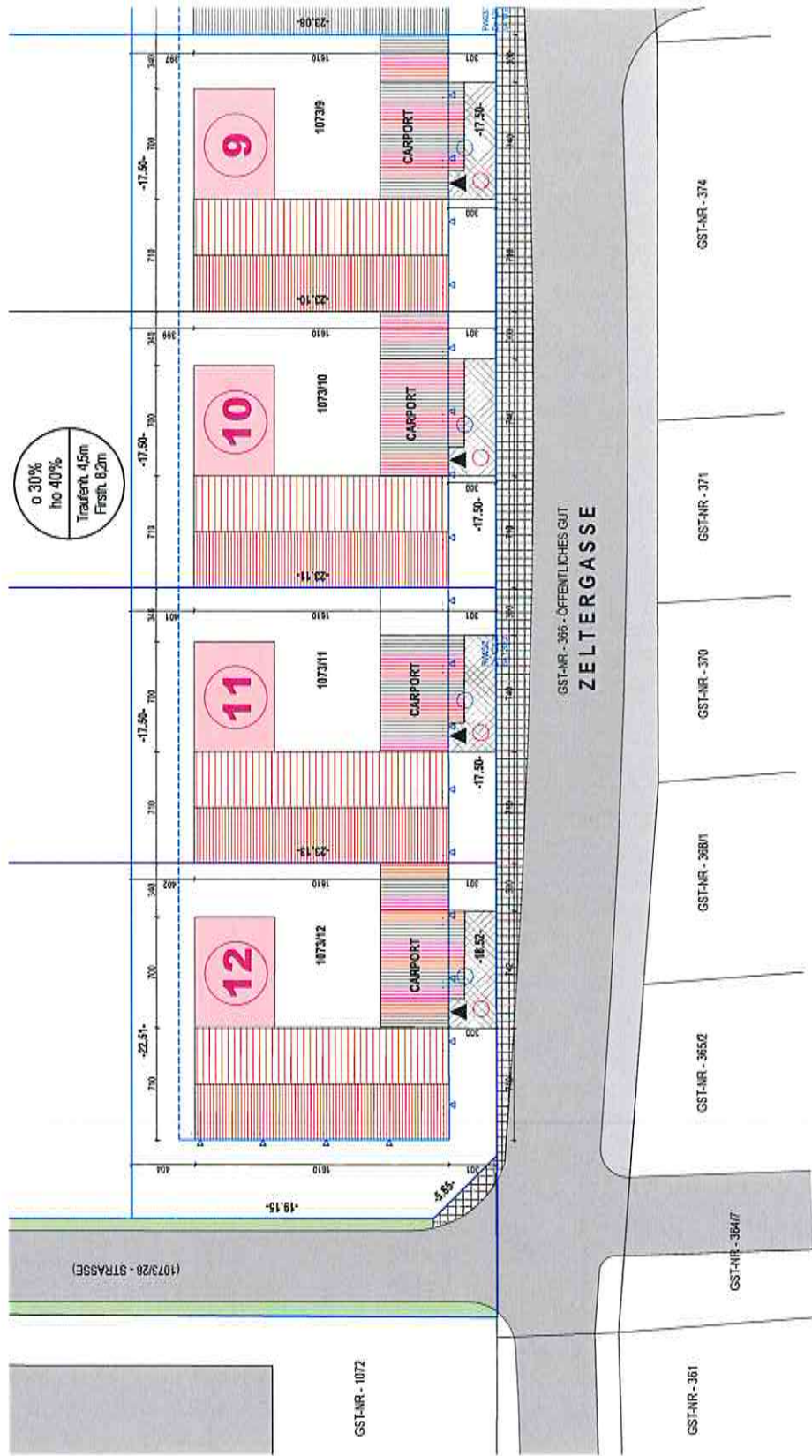
PURBACH AM NEUSIEDLER SEE - ZELTERGASSE

.. Wohnen bei Freunden ..



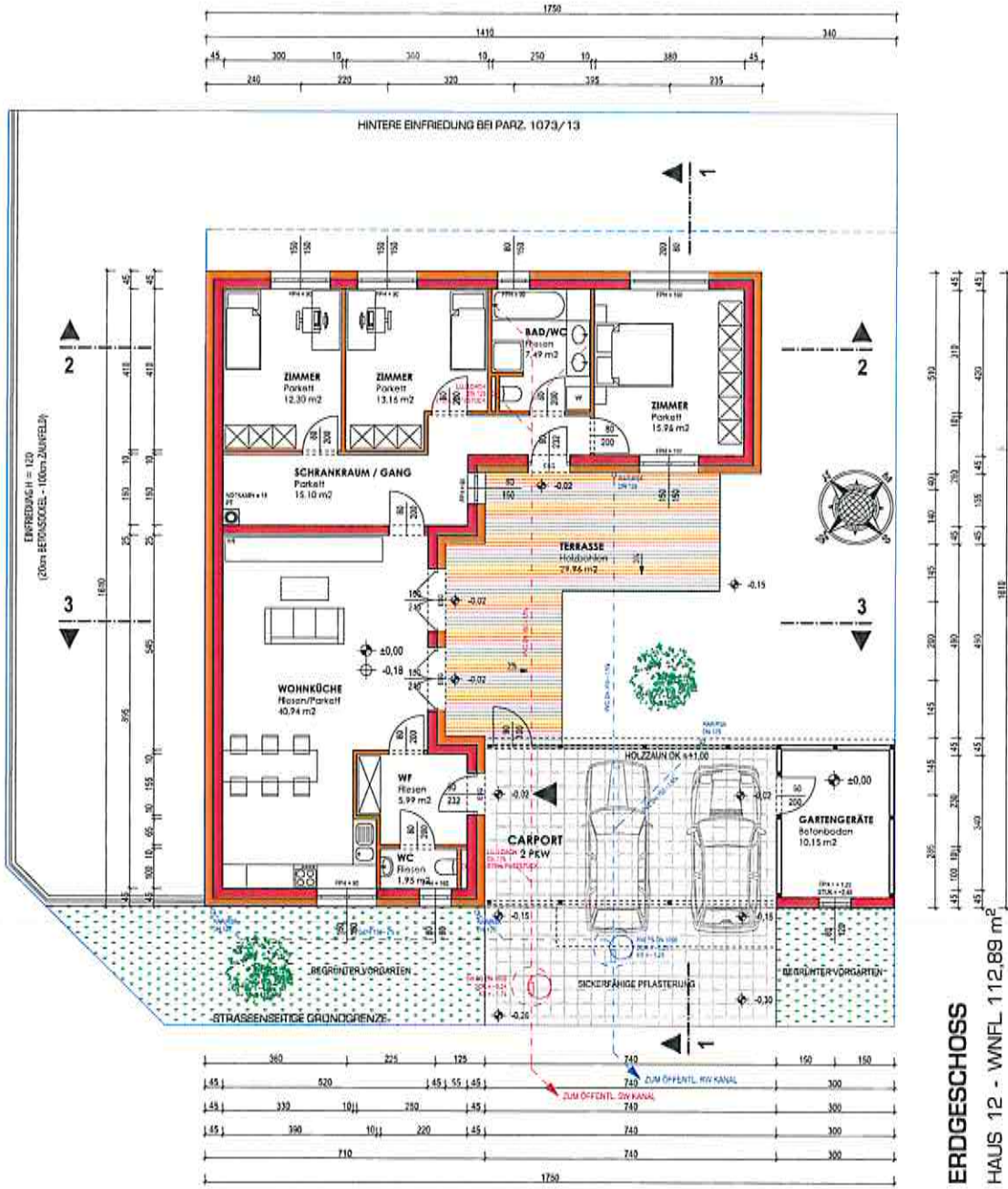
REIHENHAUSANLAGE
PURBACH AM NEUSIEDLER SEE - ZELTERGASSE

.. Wohnen bei Freunden ..

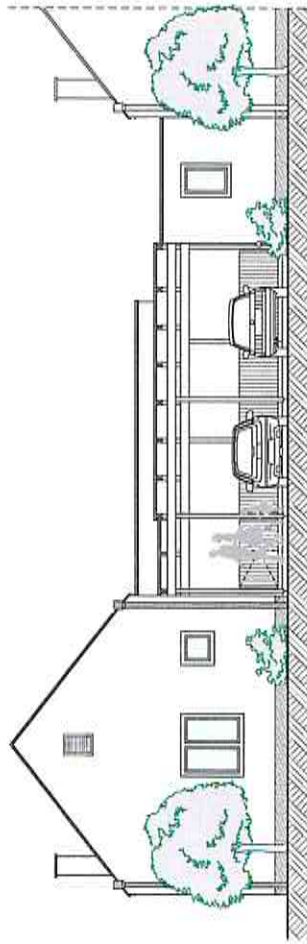


LAGEPLAN HAUS 9 - HAUS 12

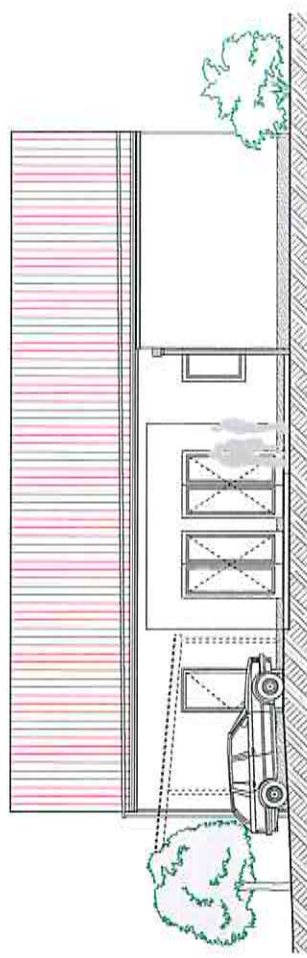
REIHENHAUSANLAGE
PURBACH AM NEUSIEDLER SEE - ZELTERGASSE



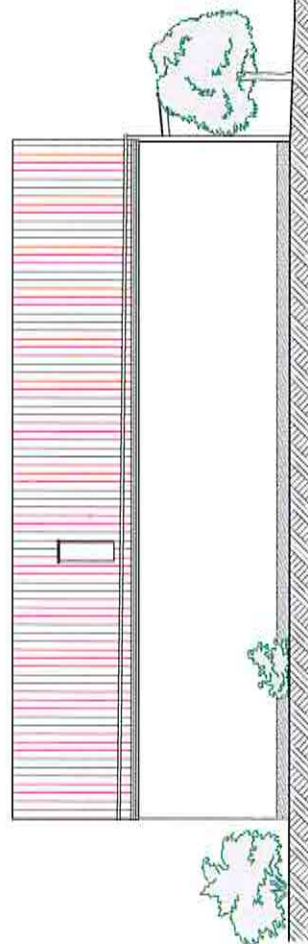
REIHENHAUSANLAGE
PURBACH AM NEUSIEDLER SEE - ZELTERGASSE



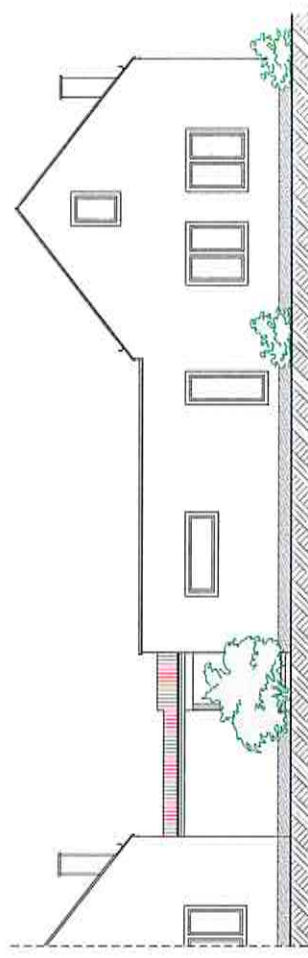
ANSICHT SÜD-WEST



ANSICHT SÜD-OST



ANSICHT NORD-WEST



ANSICHT NORD-OST

HAUS 12 - ANSICHTEN

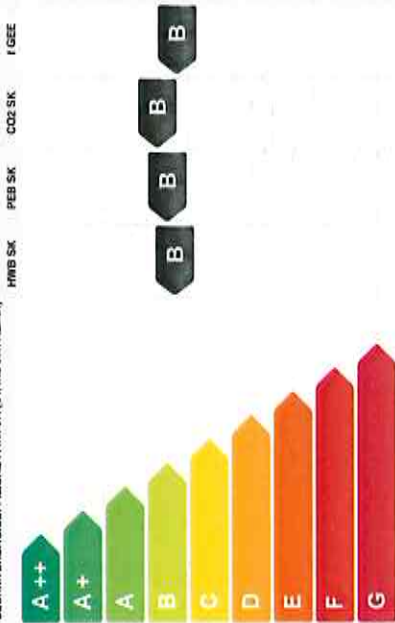
REIHENHAUSANLAGE PURBACH AM NEUSIEDLER SEE - ZELTERGASSE

Energieausweis für Wohngebäude



BEZEICHNUNG	WNA Zählergasse Haus 12
Gebäude(-teil)	Energieausweis (Erdwärmekäule)
Nutzungsgröße	Erdwärmekäule
Strasse	Zählergasse o. Ort
PLZ/Ort	1060 Purbach am Neusiedlersee
Grundstücksnr.	10317
Baujahr	Letzte Veränderung
Katastralgemeinde	Purbach am Neusiedlersee
KVC-Nr.	3007
Seehöhe	133

SPEZIFISCHER HEIßWÄRMEDARF, PRIMÄRBEREICHEDARF, KÜHLENDKOHLEMISSIONEN UND GESAMTENERGIEEFFIZIENZFAKTOR (STRUKTURLINIE)



Der Energieausweis zeigt die Qualität des Baubaus. Er zeigt die Energieeffizienz und die Umweltfreundlichkeit des Gebäudes. Die Energieeffizienz wird durch den spezifischen Heißwärmedarf (HWB SK) und den spezifischen Primärwärmedarf (PEB SK) sowie durch die Kohlendioxidemissionen (CO2 SK) und den Energieeffizienzfaktor (f GEE) angegeben. Die Energieeffizienzklasse (A bis G) ist ein Maß für die Energieeffizienz des Gebäudes. Die Energieeffizienzklasse A ist die höchste und die Energieeffizienzklasse G ist die niedrigste. Die Energieeffizienzklasse A ist für Gebäude mit einer Energieeffizienz von über 100 kWh/m²/Jahr und die Energieeffizienzklasse G ist für Gebäude mit einer Energieeffizienz von über 400 kWh/m²/Jahr. Die Energieeffizienzklasse A ist für Gebäude mit einer Energieeffizienz von über 100 kWh/m²/Jahr und die Energieeffizienzklasse G ist für Gebäude mit einer Energieeffizienz von über 400 kWh/m²/Jahr.

ACHPHYSIK 10.0.0.050 - IZMONT 10 BUAHT HT 18.07.2013

Energieausweis für Wohngebäude



Brutto-Grundfläche	145,11 m²	Klimatypen	NSD	mittlerer U-Wert	0,152 W/m²K
Brutto-Volumen	116,68 m³	Heiztage	284 e	Struktur	mischweise
Gebäude-Höhe	684,67 m³	Heizgrundlage	3874,14	Art der Lüftung	Feststellung
Komfortwert (MW)	58,31 m³	Norm-Kühtemperatur	-12,7 °C	Sommerlufttemperatur	eingehalten
charakteristische Länge	1,18 m	Soll-Kühtemperatur	30 °C	LEW, T-Wert	15

WÄRME- UND ENERGIEBEDARF (Erdwärmekäule)

	Spezifischer Primärwärmedarf	Spezifischer Heißwärmedarf	Spezifischer Kühlleistung	Spezifischer CO2	f GEE
HWB	47,34 kWh/m²a	4,31 kWh/m²a	50,00 kWh/m²a	1,18	1,18
WWB	1,84 kWh/m²a	12,26 kWh/m²a	10,42 kWh/m²a	1,18	1,18
HTES RH	-4,80 kWh/m²a	-33,37 kWh/m²a	28,57 kWh/m²a	1,18	1,18
HTES WW	7,03 kWh/m²a	51,23 kWh/m²a	44,20 kWh/m²a	1,18	1,18
HTES	5,00 kWh/m²a	34,40 kWh/m²a	29,40 kWh/m²a	1,18	1,18
HEB	4,57 kWh/m²a	31,47 kWh/m²a	26,90 kWh/m²a	1,18	1,18
HHSB	2,33 kWh/m²a	16,42 kWh/m²a	14,09 kWh/m²a	1,18	1,18
EEB	1,87 kWh/m²a	12,50 kWh/m²a	10,63 kWh/m²a	1,18	1,18
PEB	18,70 kWh/m²a	132,50 kWh/m²a	113,80 kWh/m²a	1,18	1,18
PEB (norm.)	14,90 kWh/m²a	103,50 kWh/m²a	88,60 kWh/m²a	1,18	1,18
PEB (int.)	3,27 kWh/m²a	22,50 kWh/m²a	19,23 kWh/m²a	1,18	1,18
CO2	2,85 kg/a	20,00 kg/a	17,15 kg/a	1,18	1,18
f GEE	0,97	0,81	0,81	1,18	1,18

ERSTELLT Erdwärmekäule
GWB-ZEH Unterboden
Ausstellungsdatum 28.08.2013
Gültigkeitsdatum 28.08.2013

ACHPHYSIK 10.0.0.050 - IZMONT 10 BUAHT HT 18.07.2013

ENERGIEAUSWEIS